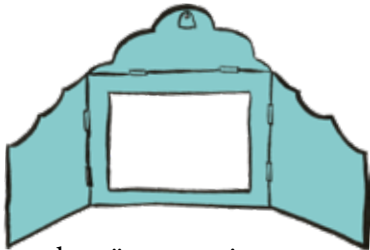


Le Kamishibai

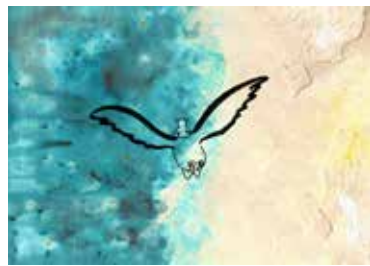
紙芝居

La forme



butai avec trois volets

Le cadre en bois s'appelle le butai. Il se compose de trois volets que l'on ouvre et l'on ferme en début et fin de représentation. On y insère à l'intérieur des planches d'images que l'on glisse au fur et à mesure de l'histoire. Le butai est ouvert des deux côtés afin que le diseur de kamishibai puisse voir le verso des planches sur lequel est imprimé le texte et des notes de jeu.



Une planche de kamishibai recto/verso

Définition et histoire

Le Kamishibai est un théâtre d'images qui vient du Japon. Littéralement Kami 紙 veut dire papier et shibai 芝居 théâtre ou spectacle on peut donc le traduire par théâtre sur papier.

Grâce à sa forme peu volumineuse (A3 environ), le kamishibai est un théâtre ambulant à l'origine installé à l'arrière d'un vélo. Le conteur de Kamishibai appelé Gaïto venait dans la rue ou les jardins publics pour retrouver son public d'enfants. Il gagnait sa vie en créant des histoires en série et à suspens afin d'être sûr de retrouver son public la semaine ou les jours suivants. Cette forme peut en effet nous rappeler les mangas d'aujourd'hui. Des friandises étaient vendues dans les tiroirs situés sous le butai.



Petite chronologie du Kamishibai



13^{ème} siècle,
les moines dans les temples
bouddhistes se servaient de
rouleaux de dessins pour
transmettre des histoires à
une audience illettrée.

1923
Premier kamishibai pour
enfants *Ogon Bat* (la
chauve-souris d'or).

1940-45
Le kamishibai est utilisé
comme outil de propagande
lors de la 2^{ème} guerre mon-
diale.



1950
Age d'or du Kamishibai.
Ogon Bat est l'un des person-
nages les plus populaires.

1960
La télévision et les maga-
zines hebdomadaires firent
disparaître le kamishibai.

1970
Le kamishibai s'est répan-
du dans le monde entier et
s'est souvent transformé aux
conditons culturelles et esthé-
tiques des pays d'accueil.

Lexique

Butai : castelet en bois dans lequel se joue le kamishibai

Gaito : conteur de kamishibai